

## Neptune Internet Services, la fibre montagne

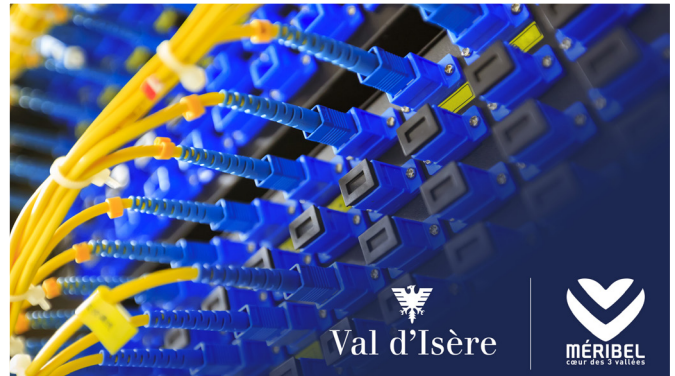
En 25 ans, l'entreprise basée à Grenoble est devenue un prestataire informatique réputé dans le milieu de la montagne. D'abord connue pour ses réseaux Wifi, elle déploie maintenant ses propres réseaux Fibre Optique, comme en 2019 et 2020 sur les communes de Val d'Isère et de Méribel pour raccorder plusieurs dizaines de clients.

### Compétences et proximité

Opérateur de fibre optique spécialisé dans les stations de montagne, Neptune Internet Services a déployé deux boucles locales dans des stations qui pèsent en France : Val d'Isère et Méribel. « À Val d'Isère, nous réalisons actuellement la deuxième phase du déploiement après une première phase en 2018-2019. À Méribel, c'est un projet de l'année en cours qui se termine », détaille Arturo Montes, président

de l'entreprise.

Ce déploiement de la fibre optique dans les deux communes savoyardes est gage des compétences et du savoir-faire de l'entreprise développés au fil des années. Neptune Internet Services propose aujourd'hui un service de proximité et des produits compétitifs. Ciblant les professionnels des stations de montagne, que ce soit hôtels, résidences ou communes, la société peut s'appuyer sur des



collaborateurs à l'expérience solide afin de garantir le succès des opérations.

« Nous avons très peu de turnover. Avoir les mêmes équipes depuis longtemps est forcément un atout. Cela contribue à renforcer la proximité humaine. Cette proximité nous tiens vraiment

à cœur au quotidien », expose Arturo Montes.

Ces deux chantiers de déploiement de fibre optique ont représenté un investissement de près de 200 000 euros. Et d'autres stations seront bientôt concernées par un nouveau déploiement de la fibre.

### Une entreprise en croissance

« Si nous sommes inquiets pour la saison de ski à venir et pour nos clients en raison de la crise de la Covid 19, l'entreprise se porte très bien et nous regardons l'avenir avec confiance », livre Arturo Montes.

Sur les deux dernières années, Neptune Internet Services a vu son chiffre d'affaires croître de 25 % et vise pour 2020, une croissance de 15 % pour atteindre près de 2 millions d'euros. Un chiffre d'affaires réalisé à 55 % dans le domaine du ski où l'entreprise est présente dans plus de 50 stations. Avec 22 em-

ployés, l'entreprise n'a jamais compté autant de collaborateurs. Elle a surtout structuré depuis trois ans, un service commercial de cinq personnes qui va lui permettre d'atteindre des résultats encore plus probants, grâce à une stratégie commerciale efficace (70 % du chiffre d'affaires est basé sur du récurrent).

La bonne santé financière de l'entreprise, fruit de choix payants et d'une trésorerie bien entretenue, lui permet d'être ambitieuse comme l'attestent les investissements pour le déploiement de la fibre à Val d'Isère et Méribel. « Nous avons les reins solides. Nous avons toujours été pru-

dents par rapport à la boîte et à l'argent. Aujourd'hui, cela nous donne à la fois l'avantage de voir venir et de pouvoir changer de dimension dans la prospection. Les résultats seront visibles en 2021 et plus sûrement en 2022 », estime Arturo Montes.

Entreprise très technique de par son ADN, Neptune Internet Services peut se targuer d'une image de marque importante et sérieuse à la faveur d'une expérience de terrain de 25 ans. Si la société a réussi un maillage important de réseaux Wifi dans les stations de montagne (elle possède actuellement 3750 émetteurs), elle se dis-

tingue également sur d'autres secteurs d'activité.

En effet, Neptune Internet Services est également une agence web et réalise des sites internet pour des clients prestigieux comme Amorino, Chartreuse, Cafés Folliet, Schneider ou Monteleone.

Elle assure aussi des prestations d'hébergement et d'infogérance (externalisation de la gestion et de l'exploitation du système informatique d'une entreprise) et vient notamment de récupérer le dossier du téléphérique de Grenoble.



### WiFi4EU, un choix européen

En 2020, Neptune Internet Services a postulé et a été sélectionnée afin de déployer un dispositif de la communauté européenne dénommé WiFi4EU (lire Wifi for you).

Financée par l'Europe, l'initiative WiFi4EU promeut la connectivité Wifi gratuite pour les citoyens européens dans les lieux publics : parcs, places, bâtiments publics, bibliothèques, centres de santé, musées, etc.

À ce jour, l'entreprise grenobloise a déjà réalisé la couverture Wifi (totale ou partielle) de neuf communes en France et pas seulement en zone de montagne :

- Serre-Chevalier
- L'Argentière-la-Bessée

- Avrieux
- Limonest
- Le Bourget-du-Lac
- Aiguilles
- Chambéry
- Peyrolles-en-Provence
- Mougins

« Après ces neuf premières communes, nous devrions travailler avec dix nouvelles très prochainement », explique Arturo Montes.

Une preuve supplémentaire des compétences élargies de son entreprise.



### Neptune Internet Services

2 rue de la paix  
38000 Grenoble - France  
+33(0)4 76 63 94 18  
commercial@neptune.fr  
www.neptune.fr